



からの大切なお知らせです

健康診断（特定健診）受診のお願い

～ 当社は従業員同様、ご家族の健康も大切にします。～

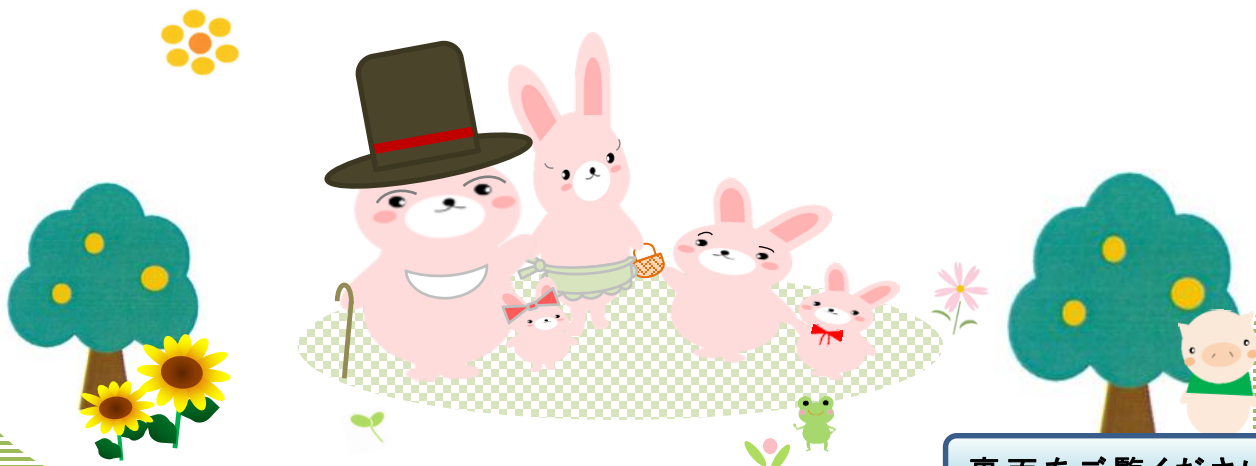
従業員の皆様が仕事に集中できるのは、ご家族の健康あってのことです。

そこで当社では、従業員だけでなくご家族にも健康に過ごしていただきたいと思い、

年に1度の健診の受診をお願いしています。

40歳以上のご家族は、協会けんぽの健診をご利用いただけますので、

ぜひ、年に1度は健診を受診してください。



裏面をご覧ください

大切なご家族様にずっと元気でいてもらうために

「元気だから」、「忙しいから」とご家族は健診を後回しにしがちです。

「健診受けた？」のお声かけをお願いします

従業員とその家族にはずっと健康でいてほしい。

当社では、従業員だけでなくご家族にも健診の受診をお願いしております。

従業員の皆さまにおかれましても、年に一度は健診を受診するようご家族にお声かけください。

ご利用
ください！

協会けんぽには、ご家族のための健診(特定健診)があります。

特定健診とは

- **40～74歳のご家族(被扶養者)**を対象としたメタボリックシンドロームに着目した健診です。
- 基本的な健診項目・・・特定健診の検査項目から**20**以上の**病気の兆候が発見**できます！

問診・診察等・身体測定 血圧測定 尿検査 尿糖 尿蛋白 血液検査 血中脂質 肝機能 血糖

症状が出にくいので年に1度のチェックが重要！

- **7,000円以上**の健診費用の補助が受けられます。(自己負担は**無料～896円**)
- 受診できる健診機関が多くて便利(福岡県内約2,200ヶ所！お近くの健診機関で受診できます。)

特定健診受診の流れ

1 次の2点をご用意



特定健診受診券(セット券)

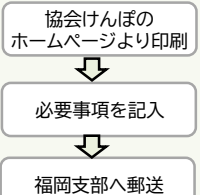


4月中旬頃にご自宅にお送りしています。黄色の封筒が目印です。

以下の場合には再交付が必要です。

- ✓ 紛失
- ✓ 保険証の記号番号が変更

再交付の手続方法



2 健診機関へ電話でご予約... 受診できる健診機関は協会けんぽホームページよりご確認できます。



コチラ



受診後の健康サポート

健診の結果、生活習慣病のリスクが高く、改善が必要と判定された方に、特定保健指導利用券をお送りいたします。保健師等の専門職が特定健診の結果に基づいてアドバイス・支援をさせていただきます。